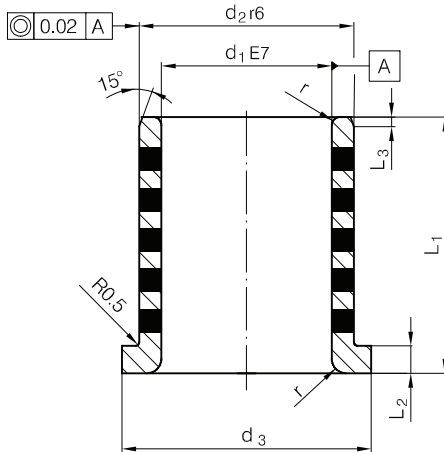


1271

Führungsbuchsen mit Flansch, Bronze mit Festschmierstoff
 Flanged guide bushes, bronze with solid lubricant
 Bussole di guida con flangia, bronzo con lubrificante solido

Vodilne puše s prirobnico, bronz s trdim mazivom
 Vodící pouzdra s nákuřkem, bronz s pevným mazivem
 Vodeče čaure, bronz sa tvrdim mazivom



 1271 - d₁ x L₁

L ₂	L ₃	r	d ₃	d ₂	d ₁	L ₁			
2	2	1	22	14	10	15 20			
			25	18	12	15 20			
3	3	1,5	26	19	13	15 20			
			27	20	14	15 20			
			28	21	15	15 20 25 30			
			29	22	16	15 20 25 30			
			40	30	20	15 20 30 40			
			45	35	25	15 20 25 30 35 40			
5	4	2	50	40	30	20 25 30 35 40 50			
						60	45	35	25
						60	45	35	25
			7,5	5	3	90	75	60	40 50 80
									85
						105	85	70	50 80
110	90	75				60			
120	100	80				60 80 100			
130	110	90				60 80			
10	5	3	150	120	100	80 100			
			170	140	120	80 100			
			170	140	120	80 100			