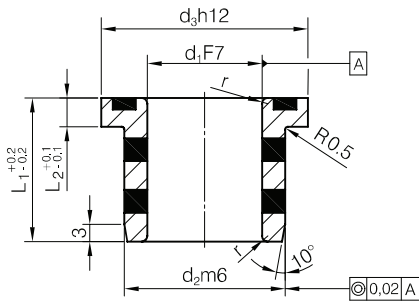


1272.1

Führungsbuchsen mit Flansch, Bronze mit Festschmierstoff
 Flanged guide bushes, bronze with solid lubricant
 Bussole di guida con flangia, bronzo con lubrificante solido

Vodilne puše s prirobnico, bron s trdim mazivom
 Vodící pouzdra s přírubou, bronz s pevným mazivem
 Vodeče čaure, bronza sa tvrdim mazivom



 1272.1 - d₁ x L₁

d ₂	d ₃	L ₂	r	d ₁	L ₁
18	25	4	1	12	15
22	30	5		16	20
28	36			20	25
33	43			25	30
38	48	6		30	35
50	60		40	45	
60	68	7,5	2	50	50
62	75				
75	83	7	3	60	65
	90	7			