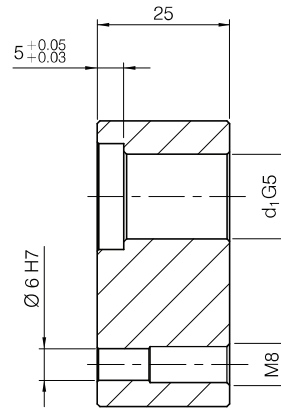
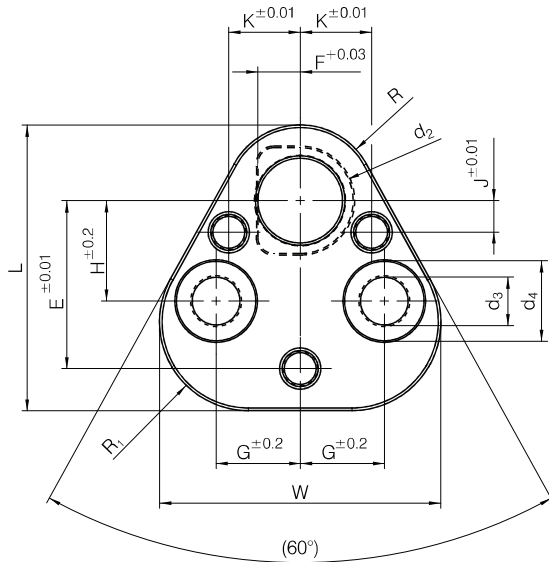


1386

Schnellwechsel Stempelhalterplatte, leicht belastbar
Retainers for Ball-lock punches, light duty
Portapunzoni per punzoni Ball-lock, carico leggero

Držala rezilnih pestičev Ball-lock, lahka obremenitev
Upínače razniků Ball-lock pro lehké zatížení
Nosáči probojaca, Ball-lock, lagano opterećenje



1386 - d₁

E	G	L	W	R	H	J	K	F	M	d ₂	d ₃	d ₄	d ₁
26,92	11,1	44,5	39,9	9,5	19,1	7,50	9,00	5	M8	14	9	15	10
29,97	14,3	50,8	48,3	12,7	19,1	6,50	12,00	6,5	M8	17	9	15	13
31,75	15,9	54	51,6	14,3	19,1	6,00	13,50	8	M8	20	9	15	16
33,53	17,5	60,3	58,2	17,5	19,1	5,00	16,50	10	M10	24	11	18	20
40,64	19,8	69,9	66,5	22,2	23,8	7,00	22,00	12,5	M12	29	13,5	20	25
40,64	19,8	69,9	66,5	22,2	23,8	7,00	22,00	16	M12	36	13,5	20	32