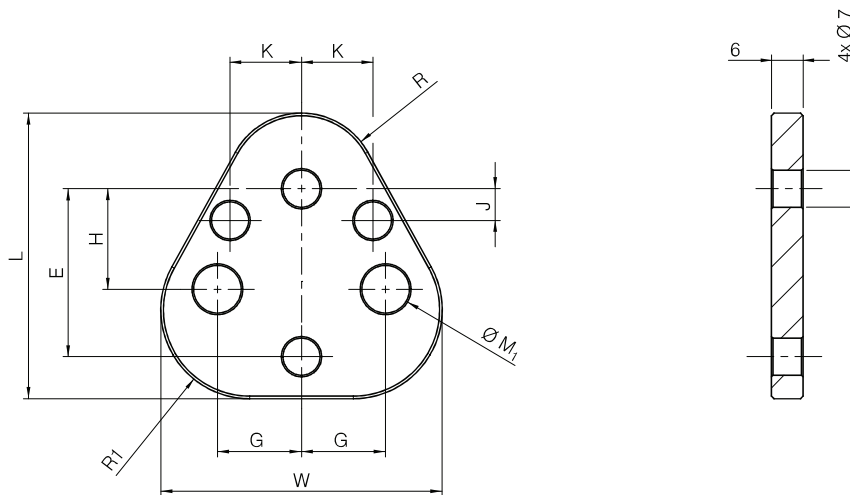


1387

Druckplatten für Aufnahmeplatte  
Pressure plates for retainer  
Piastrre prementi per piastra di alloggiamento

Tlačne plošče za držalo rezilnih pestičev  
Přítlačné desky pro upínač razniku  
Tlačne ploščice za nosač probojaca



1387 - d<sub>1</sub>

E	G	L	W	R	R <sub>1</sub>	H	J	K	M <sub>1</sub>	d <sub>1</sub>
26,9	11,1	44,5	39,9	9,5	12	19,1	7,5	9	9	10
30	14,3	50,8	48,3	12,7	15,2	19,1	6,5	12	9	13
31,8	15,9	54	51,6	14,3	16,8	19,1	6	13,5	9	16
33,5	17,5	60,3	58,2	17,5	20	19,1	5	16,5	11	20
40,6	19,8	69,9	66,5	22,2	24,7	23,8	7	22	13	25
40,6	19,8	69,9	66,5	22,2	24,7	23,8	7	22	13	32